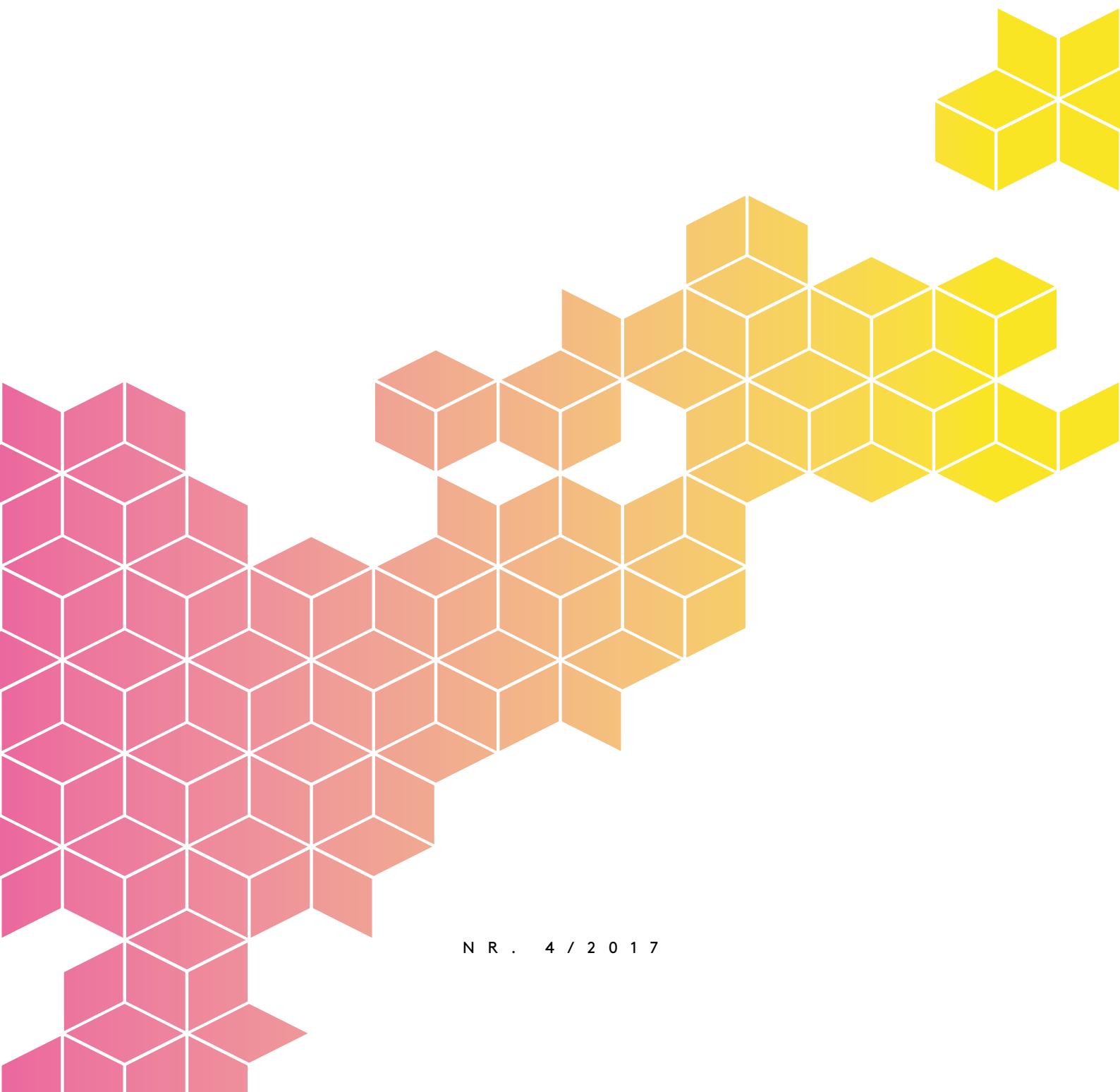


UNFOLDED

A PAPER ABOUT CARTONBOARD



N R . 4 / 2 0 1 7

NEUIGKEITEN AUS ALLEN PRODUKTKLASSEN

Sehr geehrte Damen und Herren,
liebe Geschäftsfreunde!

Mit Accurate™ Top Strong haben wir eine neue light-weighted GC2-Frischfaserqualität im Sortiment, die ihrem Namen alle Ehre macht: Dank der optimierten Faserzusammensetzung sorgt Accurate™ Top Strong für maximale Produktionseffizienz: Drucken, Stanzen, Kleben und Abpacken bei Höchstgeschwindigkeit. Verarbeitungsperformance, die ihresgleichen sucht.

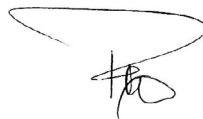


Mit FOODCART™ steht ab sofort Lebensmittelproduzenten und Verarbeitern unsere ergänzende Antwort auf den vierten Entwurf der deutschen Mineralölverordnung zur Verfügung: Der Recyclingkarton mit funktioneller Barriere kann als „kleiner“ Bruder unseres etablierten ultimativen Barrierekartons FOODBOARD™ angesehen werden. Durch die Verwendung von FOODCART™ limitieren wir die MOAH-Migration (Mineral Oil Aromatic Hydrocarbons, dt. aromatischen Mineralölkohlenwasserstoffe) in das Lebensmittel auf max. 0,5 mg/kg. Dies entspricht der Forderung des Verordnungsentwurfs. FOODBOARD™ geht einen Schritt weiter. Durch seinen Einsatz liegt keine MOAH Migration (Nachweisgrenze = 0,15 mg/kg) vor.

Nachdem wir in den letzten beiden Unfolded-Ausgaben über die Umstellung von dm sowie der Frießinger Mühle auf FOODBOARD™ berichtet haben, freuen wir uns, nun Coop, ein großer europäischer Retailer, bei Reis-Eigenmarken mit unserer Kartonlösung für sichere Lebensmittelverpackungen beliefern zu können! Coop-Reis ist somit erfolgreich vor Mineralölen und anderen definierten unerwünschten Substanzen geschützt.

Neuigkeiten gibt es auch im Liner-Segment: Die beeindruckende MMK Liner-Musterkollektion zeigt unter dem Motto „Precision & Excellence“ feine, detaillierte Uhrwerke und hebt damit die hervorragende Druckklasse unserer Liner-Qualitäten hervor. Als einer der führenden Hersteller von weiß gestrichenen Recycling-Liner-Qualitäten in Europa können wir dank unserer umfassenden Palette an hocheffizienten Liner-Qualitäten für den Offset- und Flexodruck die perfekten Lösungen anbieten.

Schließlich herzlichen Dank allen, die an unserer diesjährigen internationalen Kundenzufriedenheitsanalyse teilgenommen haben. Durch die hohe Rücklaufquote und Ihr Feedback ergibt sich ein repräsentatives Bild, das uns ermöglichen wird, Ihre Erwartungen in Zukunft noch besser zu erfüllen.



Franz Rappold
Mitglied des Vorstandes

3

EDITORIAL
FRANZ RAPPOLD

6

ACCURATE™ TOP STRONG FÜR
MAXIMALE VERARBEITUNGSLEISTUNG



8

FOODCART™ –
SIMPLY COMPLIANT



10

FOODBOARD™
SICHERT LEBENSMITTEL
NUN AUCH IN DER SCHWEIZ



12

PRECISION & EXCELLENCE:
WEISS GESTRICHENER RECYCLING-LINER
VON MM KARTON



1 4

AUSWEITUNG DES ERFOLGREICHEN
MULTIMILL-KONZEPTS

1 6

MM BIB-LINER™ –
DER LINER FÜR BAG-IN-BOX-LÖSUNGEN



1 7

LEIDENSCHAFT FÜR KARTON:
MM KARTON KÜNSTLER-KALENDER 2018



1 8

MMK VOR ORT –
DIE WICHTIGSTEN BRANCHEN-EVENTS
IM 3./4. QUARTAL 2017



2 0

MMK KUNDENBEFRAGUNG 2017 –
DANKE FÜR IHRE TEILNAHME!

ACCURATE™ TOP STRONG FÜR MAXIMALE VERARBEITUNGSLEISTUNG

Hohe Verarbeitungsproduktivität einer Kartonqualität ist ein Muss, um einen echten Wettbewerbsvorteil zu bieten. Bei Frischfaserkarton ist unsere neue light-weighted GC2-Qualität Accurate™ Top Strong aus dem niederländischen Werk Eerbeek die richtige Wahl für maximale Verarbeitungseffizienz bei hervorragendem Druckbild.

Mit voller Kraft auf 100 % Geschwindigkeit

Saubere, staub- und faserpartikelarme Oberflächen und Kanten gehören zu den wichtigsten Kriterien bei der Auswahl von Karton. Nur so kann Höchstleistung im Produktionsprozess erreicht werden.

Staub- und Faserpartikel beeinträchtigen erheblich den Verarbeitungsvorgang, denn diese können ...

- Druckplatte oder Gummituch verschmutzen und so mehr Waschvorgänge verursachen.
- das Druckbild empfindlich stören und zu Verunreinigungen unbedruckter Flächen führen.
- eine Reduzierung der Stanzgeschwindigkeit erfordern.
- den Klebevorgang erheblich verlangsamen.
- zu Unterbrechungen auf der Abpackanlage führen, wenn sich eine Klebnaht öffnet.
- mehr Ausschuss nach sich ziehen.

Dank der optimierten Faserzusammensetzung von Accurate™ Top Strong setzt dieser Karton neue Verarbeitungsmaßstäbe und die Druckleistung pro Stunde kann deutlich erhöht werden. Marco Lideo, Product Sales Director Business Unit Sheet-fed Bobst: „Im Stanz- und Klebprozess ist besonders wichtig, dass kein Staub die Maschinenleistung beeinträchtigt. Nur so kann eine maximale Laufleistung und höchste Qualität erzielt werden. Mit Accurate™ Top Strong können unsere Stanz- und Klebmaschinen das volle Leistungspotenzial erreichen.“

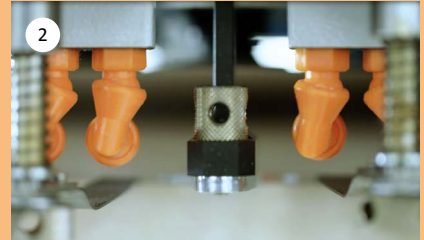
Starke Eigenschaften

Neben der sehr guten Verarbeitungsleistung und Performance an der Abpackanlage überzeugt Accurate™ Top Strong mit besonders hohen Steifigkeitswerten und bewirkt dadurch eine ausgezeichnete Verpackungsstabilität. Beeindruckend ist auch das hervorragende Druckbild von Accurate™ Top Strong dank optimaler optischer Eigenschaften: beachtlicher Weißgrad (90 % Elrepho), hohe Glätte PPS (1 µm), brillanter Glanz (> 45 %) sowie eine äußerst attraktive weiße Rückseite. Das Cover dieses Newsletters aus Accurate™ Top Strong demonstriert Ihnen dies eindrucksvoll. Mit einem Robinson-Wert von unter ≤ 1,0 entspricht Accurate™ Top Strong zudem höchsten Sensorikanforderungen und ist dadurch die beste Wahl für Lebensmittelverpackungen, bei denen Geruchs- und/oder Geschmacksneutralität von entscheidender Bedeutung ist. Diese neue GC2-Qualität von MM Karton wird mit einer Freeze- sowie einer Freeze-Grease-Behandlung angeboten und eignet sich dadurch auch für gekühlte bzw. tiefgekühlte Lebensmittel sowie fettende Produkte. Aufgrund seiner perfekten optischen Eigenschaften ist Accurate™ Top Strong außerdem ideal für hochwertige Verpackungslösungen im Bereich Körperpflege und Pharma.

Wir freuen uns auf Ihre Anfragen!

E-Mail: marketing@mm-karton.com

Tel: +43 1 50136-0



① + ② + ③

ACCURATE™ TOP STRONG GARANTIERT MAXIMALE PRODUKTIONSEFFIZIENZ.
ERFAHREN SIE MEHR UND SCANNEN SIE DEN QR-CODE.

④ + ⑤

SIE HÄTTEN DIE ABGEBILDETE TISSUEBOX AUS ACCURATE™ TOP STRONG
GERNE ALS GEHEIMWAFFE FÜR DIE WINTERZEIT? SCHREIBEN SIE EINE E-MAIL AN
MARKETING@MM-KARTON.COM -
DIE ERSTEN 100 EINSENDER ERHALTEN DIE VERPACKUNG.

RECYCLINGKARTON ENTSPRICHT
DEM 4. ENTWURF DER DEUTSCHEN
MINERALÖLVERORDNUNG

FOODCART™ – SIMPLY COMPLIANT

Unsere neue Kartonqualität FOODCART™ ist die maßgeschneiderte Antwort auf den 4. Entwurf der deutschen Mineralölverordnung, welche eine Migration von MOAH unter 0,5 mg/kg in Lebensmittel fordert. FOODCART™ steht ab sofort Lebensmittelproduzenten und Verarbeitern zur Verfügung.

FOODCART™ ist ein Recyclingkarton mit funktioneller Barriere. Durch die Verwendung von FOODCART™ wird die MOAH-Migration (C16 bis C35; MOAH = Mineral Oil Aromatic Hydrocarbons, dt. aromatische Mineralölkohlenwasserstoffe) in das Lebensmittel auf max. 0,5 mg/kg limitiert. Dies entspricht der im 4. Entwurf der deutschen Mineralölverordnung geforderten Grenze. Demgegenüber ist der bereits seit Anfang 2016 in den europäischen Supermarktregalen erhältliche FOODBOARD™ ein Barrierekarton mit ultimativer Schutzfunktion, bei dem keine MOAH-Migration (Nachweisgrenze = 0,15 mg/kg) vorliegt. Neben Mineralölen schützt FOODCART™ verpackte Lebensmittel auch vor einer Reihe anderer definierter unerwünschter Substanzen wie Phthalaten und Bisphenol A sowie gegen Querkontamination. Die Effektivität der neuen Kartonsorte bestätigen die Ergebnisse von internen und externen Migrationsanalysen. FOODCART™ wurde eigens für das Verpacken von Lebensmitteln wie Reis, Cerealien und Nudeln entwickelt.

**Einfach in der Verarbeitung –
durchgängig rückverfolgbar über eigene App**
Informationen zum Druck- und Klebprozess unterstützen

bei der Verarbeitung von FOODCART™. Es ist keine Zertifizierung des Verarbeitungsprozesses erforderlich. Bestehende Stanzformen können bei FOODCART™ weiterhin verwendet werden, vorausgesetzt der zu ersetzende Karton weist eine vergleichbare Dicke auf. Durch die FOODCART™-App wird eine durchgängige Rückverfolgbarkeit der Verpackung über den gesamten Produktionsprozess und somit Transparenz in der Lieferkette sichergestellt. Unser technischer Kundendienst unterstützt zudem bei technischen Anfragen und weiterführendem Anwendungswissen.

Ökologisch nachhaltig

FOODCART™ wird inline auf der Kartonmaschine im österreichischen Werk Frohnleiten produziert und ist FSC®- oder PEFC™-zertifiziert erhältlich. FOODCART™ ist eine umweltfreundliche Kartonlösung und kein extrudierter Verbund oder kaschiertes Laminat – der Karton ist recycel- und biologisch abbaubar.

Für weitere Fragen wenden Sie sich bitte per E-Mail an:
FOODCART@mm-karton.com

FOODCART™ UND FOODBOARD™ – ZWEI LÖSUNGEN FÜR EINE HERAUSFORDERUNG:

FOODBOARD™ Ultimate Protection			FOODCART™ Simply Compliant
Garantiert MOAH C16–C35 < 0,15 mg/kg (Migration inkl. Umkarton in Lebensmittel)		4. ENTWURF MINERALÖLVERORDNUNG < 0,5 MG/KG MOAH	Garantiert MOAH C16–C35 < 0,5 mg/kg (Migration inkl. Umkarton in Lebensmittel)
Mineralöle und z. B. Phthalate, Bisphenol A		SCHUTZ	Mineralöle und z. B. Phthalate, Bisphenol A
Externe Zertifikate Umfangreiche Langzeittests mit verschiedenen Lebensmitteln unter Realbedingungen, 12–30 Monate		NACHWEIS BARRIEREWIRKSAMKEIT	Externe Zertifikate Spezielle Testserien
Optimale Kombination aus hochwertigen Recycling- und Frischfasern mit ultimativer funktioneller Barriere	Frischfasern mit ultimativer funktioneller Barriere	FASERZUSAMMENSETZUNG	Recyclingkarton mit funktioneller Barriere
Hell (GT1) und Braun (GT4)	Creme (GC)	RÜCKSEITENFARBE	Hellbraun (GD2)
Verarbeitungsrichtlinie und Zertifizierung des Verarbeitungsprozesses Richtlinien zum Stanzen und Rillen		UNTERSTÜTZUNG BEI DER VERARBEITUNG	Technische Unterstützung und Information zum Verarbeitungsprozess Weiterverwendbarkeit bestehender Stanzformen
Recyclbar und biologisch abbaubar		NACHHALTIGKEIT	Recyclbar und biologisch abbaubar
z. B. Reis, Cerealien, Nudeln, Schokolade, Tee		LEBENSMITTEL	z. B. Reis, Cerealien, Nudeln
Ultimative Produktsicherheit – Migration ins Lebensmittel nicht nachweisbar (Nachweisgrenze = 0,15 mg/kg MOAH)		RESULTAT	Konformität – Migration ins Lebensmittel < 0,5 mg/kg MOAH wie im deutschen Verordnungsentwurf gefordert

FOODBOARD™

SICHERT LEBENSMITTEL NUN AUCH IN DER SCHWEIZ

Als erste Schweizer Detailhändlerin bietet Coop sämtliche Reisprodukte ihrer Eigenmarken in Verpackungen aus unserem FOODBOARD™ an. Die Migration von Mineralölen und anderen definierten unerwünschten Substanzen wird durch unseren speziell für Lebensmittel entwickelten Karton mit funktioneller Barriere verhindert. Die diskutierten zukünftigen gesetzlichen Grenzwerte werden schon jetzt eingehalten.

Schützt vor Migration

Guido Fuchs, Projektleiter Nachhaltigkeit bei Coop, erläutert den Hintergrund der Umstellung auf FOODBOARD™: *„Bis dato waren unsere Lebensmittel meistens in Frischfaserkarton verpackt. Ein umfassender und zuverlässiger Schutz vor Mineralölmigration und Querkontamination aus der Umwelt war damit aber nicht gegeben. Das wollten wir ändern und haben deswegen gemeinsam mit der Reismühle Brunnen nach Lösungen gesucht.“* Die Reismühle Brunnen zeichnet sich für die Herstellung der Coop-Reis-Eigenmarken wie Fine Food, Naturaplan, Qualité & Prix und Prix Garantie verantwortlich. Pro Jahr sind dies 3.700 Tonnen. *„Das umfassende Sicherheitskonzept, das FOODBOARD™ mit der Dokumentation des gesamten Herstellungsprozesses sowie der Rückverfolgbarkeit der Verpackungen bietet, ist einzigartig und hat uns überzeugt“*, sagt Gerhard Marty, Geschäftsführer der Reismühle Brunnen. Durch den Einsatz von FOODBOARD™ liegt keine MOAH Migration über der Nachweisgrenze von 0,15 mg/kg in das Lebensmittel vor.

Präsentiert hochwertig

Neben dem Migrationsschutz bietet FOODBOARD™ für Coop weitere Vorteile: *„Bestimmte Reissorten können auch ihre natürlichen Fette je nach Lagerung an die Verpackung abgeben. Daher ist es umso wichtiger, Verpackungsmaterial zu verwenden, das die Verpackung unserer Produkte vor störenden Flecken und Verfärbungen schützt“*, so Gerhard Marty. FOODBOARD™ ist dank seiner leicht fettabweisenden Eigenschaften ideal

geeignet für Reis, Back- und Konditorwaren oder Snacks und sorgt für eine hochwertige Produktpräsentation am Point of Sale.

Spart Ressourcen

Die Entscheidung für FOODBOARD™ fußt auf dem Sicherheitsaspekt, wird aber auch vom Nachhaltigkeitsgedanken getragen: *„Neben der ultimativen Produktsicherheit, die wir durch die Umstellung auf FOODBOARD™ gewinnen, haben wir den Vorteil, einen hochwertigen Recyclingkarton einzusetzen. Dadurch können wir Frischfaserkarton einsparen und somit helfen, die natürlichen Ressourcen zu schonen“*, erklärt Guido Fuchs. FOODBOARD™ ist kein extrudierter Verbund oder kaschiertes Laminat und daher recycelbar. Leere Kartonverpackungen können weiterhin ganz einfach wie andere Kartonverpackungen auch in die Kartonsammlung gegeben werden.

Taten statt Worte

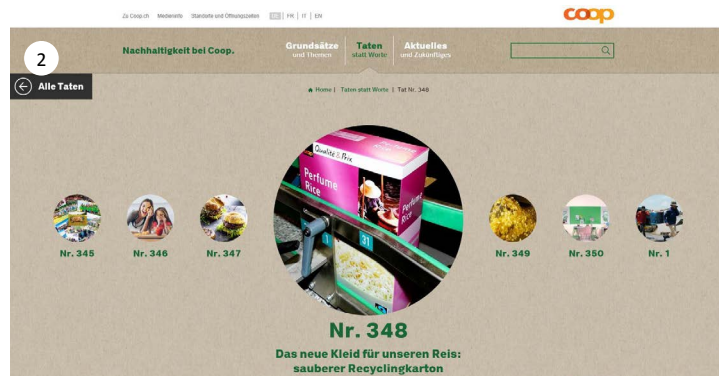
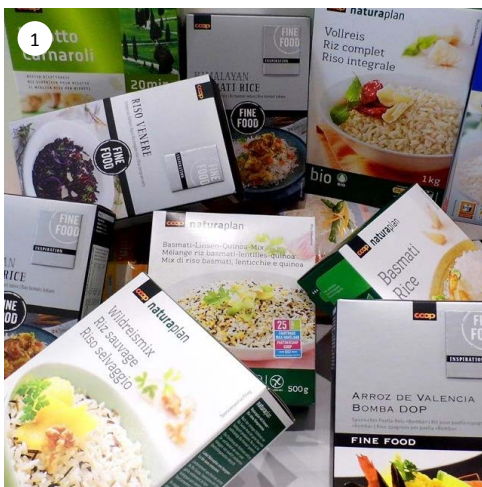
Nachhaltigkeit ist integraler Bestandteil der Unternehmensphilosophie von Coop und wird als wichtige Grundlage für den langfristigen Erfolg angesehen: Seit 1973 ist der Umweltschutz in ihren Statuten verankert, 2006 formulierte Coop ihre Leitsätze zur Nachhaltigkeit. Dabei ist ihr Engagement für Gesellschaft und Ökologie vielseitig: von Fisch und Meeresfrüchten in Bio-Qualität bis hin zum umweltfreundlichen Warentransport auf Schiene und Straße. Auf der Plattform „Taten statt Worte“ wird der Einsatz für einen nachhaltigen Konsum zusammengefasst. Wir freuen uns, mit Tat Nr. 348 einen wertvollen Beitrag dafür leisten zu können.

COOP



Die Coop-Gruppe ist in der Schweiz tief verwurzelt und blickt auf eine 150-jährige Geschichte zurück. Was als kleine Konsumgenossenschaft begann, ist heute ein international tätiges Unternehmen. Mit rund 85.000 Mitarbeitern erwirtschaftete die Coop-Gruppe 2016 einen Gesamtumsatz von 28,3 Milliarden Franken.

Coop ist weit mehr als der bekannte Supermarkt um die Ecke. Die Coop-Gruppe gliedert sich in zwei Bereiche, Detailhandel und Großhandel/Produktion, die eng zusammenarbeiten und Synergien nutzen. Im Detailhandel ist Coop mit rund 2.200 Verkaufsstellen ausschließlich in der Schweiz tätig. In Supermärkten, Fachformaten und Online-Shops wird jeder Kundenwunsch erfüllt. Im Geschäftsbereich Großhandel/Produktion agiert die Gruppe europaweit. Die Transgourmet-Gruppe betreibt Abholmärkte und beliefert Großkunden, in der Produktion hat Coop mit der Bell-Gruppe ein starkes internationales Standbein.



①

DANK FOODBOARD™ IST REIS VON COOP SICHER
VOR MINERALÖLMIGRATION GESCHÜTZT

②

AUF DER PLATTFORM „TATEN STATT WORTE“ WIRD DEUTLICH,
WIE SICH COOP FÜR NACHHALTIGKEIT EINSETZT

PRECISION & EXCELLENCE: WEISS GESTRICHENER RECYCLING-LINER VON MM KARTON

Dank unserer umfassenden Palette an klassischen Liner-Qualitäten für den Offset- und Flexodruck können wir als einer der führenden Hersteller von weiß gestrichenen Recycling-Liner-Qualitäten in Europa überzeugende Lösungen für alle gängigen Anwendungen von Wellpappenverpackungen anbieten. Im neuen „Liner-Werbeauftritt“ kommt dies eindrucksvoll zur Geltung.

Qualität als Synonym

Liner von MM Karton beeindruckt in besonderem Maße durch sein hervorragendes Erscheinungsbild: Exzellente Opazität und brillanter Glanz in Kombination mit höchster Glätte liefern die beste Oberfläche aller weiß gestrichenen Recycling-Liner-Qualitäten weltweit. Die konstante Qualität erreichen wir durch modernste Produktionsverfahren und strengste Online-Kontrolle, die zugleich auch hervorragende Weiterverarbeitbarkeit und perfekte Kaschierleistung gewährleisten. Damit verleiht Liner von MM Karton den verpackten Produkten einen höchst attraktiven Markenauftritt am Point of Sale.

Qualitativ hochwertige Produkte verdienen beste Servicequalität: Die strategisch günstige Lage unserer Liner-Werke in Mitteleuropa – FS-Karton in Neuss (Deutschland) und Kolicovo Karton in Domzale (Slowenien) – sorgt für maximale Liefersicherheit und Flexibilität. Häufige, regelmäßige Produktionszyklen ermöglichen kurzfristige Lieferzeiten. Durch die Kombination dieser Eigenschaften sind weiß gestrichene Recycling-Liner-Qualitäten von MM Karton eine ausgezeichnete Wahl für hohe Druckqualität

und wertiges Branding; präzise arbeitend, mit hervorragender Leistung, wie ein Uhrwerk.

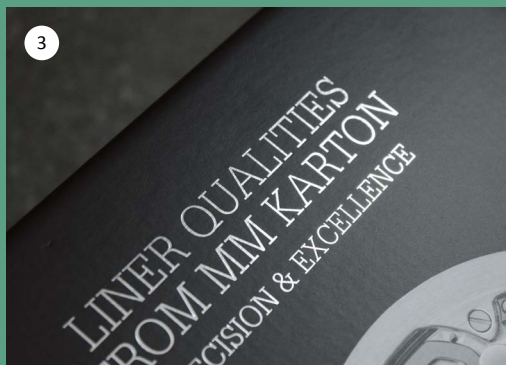
„Präzision und Leistung“ als Motto

Überzeugende Qualität zeigt sich auch in der Präsentation: Die neue Liner-Musterkollektion enthält neben einer informativen Broschüre bedruckte und unbedruckte sowie auf verschiedene Wellen kaschierte Muster. Die anwendungsgerechte Präsentation in der Mustermappe erleichtert die optimale Liner-Wahl im täglichen Geschäft. Gemäß dem Motto „Präzision und Leistung“ werden feine, detaillierte Uhrwerke gezeigt und die hervorragende Druckklasse unserer Liner-Qualitäten unter Beweis gestellt.

Wir freuen uns auf Ihre Anfragen zu unseren Liner-Qualitäten und der Mustermappe!

E-Mail: marketing@mm-karton.com

Tel: +43 1 50136-0



① + ② + ③

DIE LINER-SAMPLE-BOX VERDEUTLICHT EINDRUCKSVOLL
DIE HOHE DRUCKQUALITÄT UNSERER OFFSET- UND FLEXOLINER

AUSWEITUNG DES
ERFOLGREICHEN MULTIMILL-KONZEPTS:

MM LINER™ 180 G/M² (NEUSS) UND MULTICOLOR MIRABELL™ FREEZE (HIRSCHWANG)

Im Zentrum unseres MultiMill-Konzepts steht die Herstellung einer spezifischen Kartonsorte an mehreren Standorten der Gruppe in gewohnt hoher stabiler Qualität. Dass wir dieses im Markt erfolgreich aufgenommene Konzept stetig erweitern, stellen wir abermals unter Beweis.

Liefer- und Versorgungssicherheit garantiert

Dank des in der Branche einzigartigen MultiMill-Konzepts können Kunden auf Liefersicherheit und gleichbleibende Qualität vertrauen. Die Produktion an mehreren Standorten gewährleistet maximale Versorgungssicherheit bei außergewöhnlich kurzen Vorlaufzeiten auch bei sehr großem Bedarf. Die verkehrstechnisch günstige Lage unserer MM Karton Werke zu den ost-, süd- und westeuropäischen Märkten garantiert kurze Transportwege und flexiblen Service.

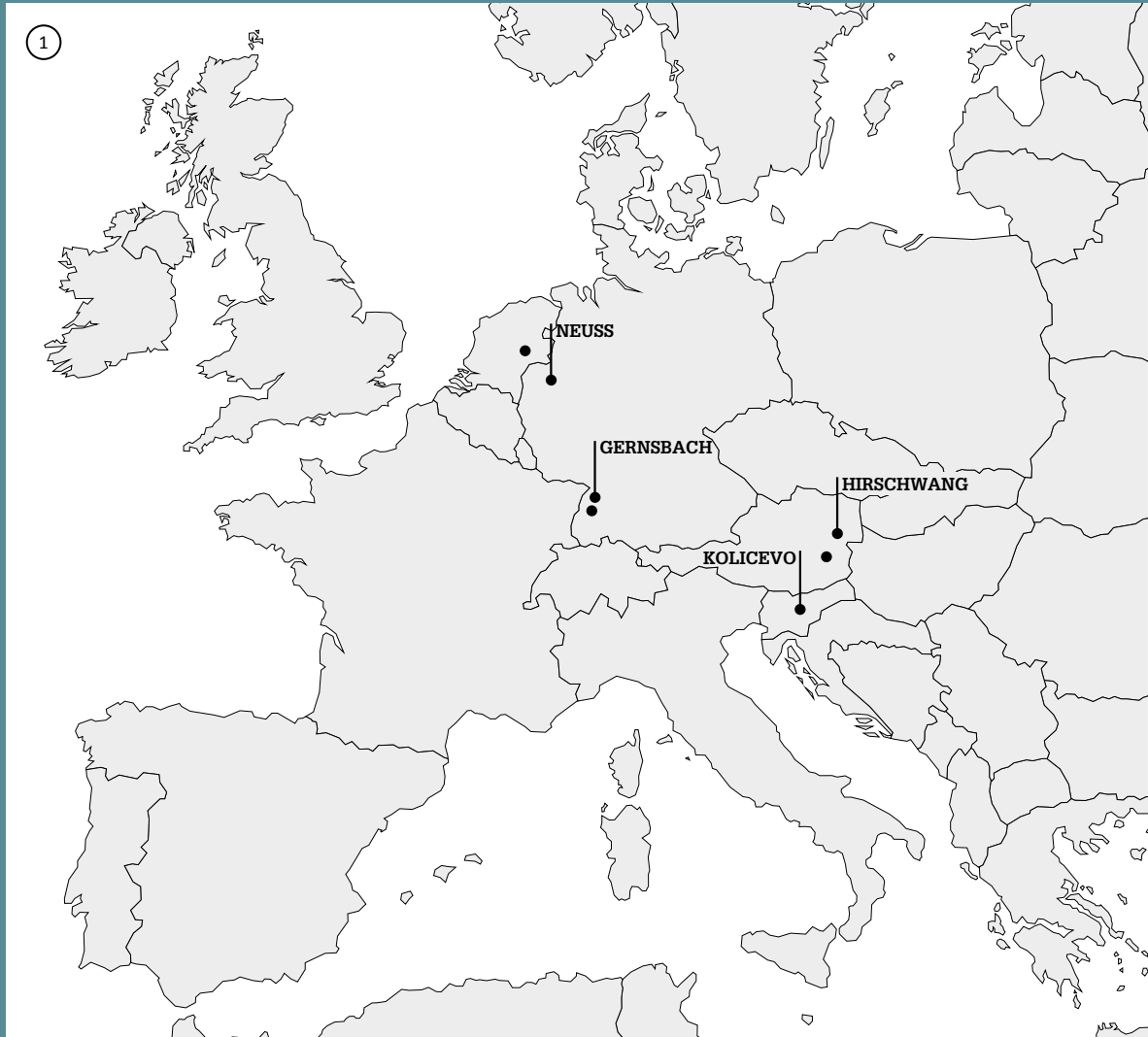
MM Liner™ 180 g/m² aus Kolicevo und – neu – Neuss

MM Liner™ wird zusätzlich zur Produktion im Werk Kolicevo (Slowenien) nun auch aus Neuss (Deutschland) in der Grammatik 180 g/m² geliefert. Um diese Grammatik erweitern wir somit das MultiMill-Konzept von MM Karton und begegnen gemäß dem Motto „High Performance – Low Substance“ der starken Nachfrage nach einem niedrigen Flächengewicht

im Offsetdruck. MM Liner™ überzeugt mit guten optischen Parametern – hoher Glanz und hohe Opazität – sowie besten Ergebnissen im Druck und in der Weiterverarbeitung (Dimensionsstabilität) und ist daher für alle Wellpappenkaschierungen bestens geeignet.

Multicolor Mirabell™ Freeze aus Gernsbach und – neu – Hirschwang

Multicolor Mirabell™ Freeze, ein hochwertiger GD2-Recyclingkarton ursprünglich aus dem Werk Gernsbach (Deutschland), ist nun auch in Hirschwang (Österreich) erhältlich. Mit seiner umweltfreundlichen Feuchtigkeitsbarriere ist er formstabil auch bei hoher relativer Feuchtigkeit und bietet Schutz bei veränderten klimatischen Bedingungen (z. B. bei Auftauprozessen). Multicolor Mirabell™ Freeze ist daher die ideale Lösung für Verpackungen gekühlter bzw. gefrorener Lebensmittel (z. B. Tiefkühlpizza, Eiscreme und Milchprodukte).



1

MULTIMILL-KONZEPT: MM LINER™ WIRD IN DEN WERKEN NEUSS UND KOLICEVO ERZEUGT,
MULTICOLOR MIRABELL™ FREEZE IN DEN WERKEN GERNSBACH UND HIRSCHWANG

MM BIB-LINER™ – DER LINER FÜR BAG-IN-BOX-LÖSUNGEN

MM BiB-Liner™ ist unsere Antwort auf den wachsenden Bag-in-Box-Markt: ein maßgeschneiderter Liner, perfekt für Verpackungslösungen, die Flüssigkeiten oder pastöse Lebensmittel beinhalten. MM BiB-Liner™ garantiert – dank bester BCT-Werte aller weiß gestrichenen Recycling-Liner-Qualitäten – auch ein sehr stabiles Äußeres.

MM BiB-Liner™: stabil und werbewirksam verpacken

Der BCT-Wert (Box Compression Test, Stapelstauchwiderstand) gibt die Kraft an, die eine Verpackung aufnehmen und abtragen kann, ohne einzuknicken. Dieser Wert ist abhängig von der Luftfeuchte bzw. Eigenfeuchte der Faltschachtel sowie dem Materialaufbau. Dank neuer Faserzusammensetzung weist MM BiB-Liner™ beste BCT-Werte auf und sorgt somit für eine besonders hohe Stabilität der Verpackung. Mit seiner gleichmäßigen Oberfläche bietet MM BiB-Liner™ eine ideale Bedruck- und Veredelungsfläche (z. B. für Folienprägung, UV-Lackierung) für individuelle Marken- und Produktbotschaften und inszeniert Verpackungen am Regal als attraktive „Eyecatcher“.

Bag-in-Box-Verpackungen: hygienisch, platzsparend, nachhaltig

Eine Bag-in-Box-Verpackung (BiB, dt. wörtlich „Beutel-in-Schachtel-Verpackung“) ist ein Innenbeutel aus Folienverbundmaterial, der mechanisch durch eine Packung aus Wellpappe gestützt und geschützt wird. Das Bag-in-Box-System hat den Vorteil, dass keine Luft mit der auszuschenkenden Flüssigkeit in Verbindung kommt. Im Gegensatz zur Flaschenabfüllung können Konsumenten auf diese Weise Weine oder Säfte nach dem Öffnen bis zu sechs Wochen lang (ohne Kühlung) aufbewahren. Gebräuchliche Volumina für Bag-in-Box-Verpackungen sind 3-, 5- und 10-Liter-Beutel.

Beim Transport sind Bag-in-Box-Lösungen hocheffizient: Zur Minimierung von Lagerraumbedarf und Transportkosten werden die Verpackungen flach ausgeliefert. Ein hohes Produktvolumen kann mit kleinem Transportvolumen bewältigt werden. Bag-in-Box-Verpackungen sind Einwegverpackungen, die platzsparend, Beutel und Karton getrennt, entsorgt werden können. Die Technik dieser sogenannten Kombi-Packung für Flüssig-

keiten existiert bereits seit der Antike – man denke an Trinkschläuche aus Ziegenhaut. Davon inspiriert ließ der Australier Thomas Angove die Bag-in-Box-Verpackung für Weine 1965 als Patent eintragen. Im englischsprachigen Raum (Neuseeland, Australien, USA) ist die Bag-in-Box-Verpackung für Weine verbreitet; ein Großteil der dortigen Produktionsmengen wird in dieser Form vermarktet. Innerhalb Europas sind Skandinavien und Großbritannien die größten Märkte für Bag-in-Box-Weine, Fruchtsäfte (Heißabfüllung) und Molkereiprodukte.



1

MM BIB-LINER™ SORGT FÜR HÖCHSTE STABILITÄT VON BAG-IN-BOX-VERPACKUNGEN

LEIDENSCHAFT FÜR KARTON: MM KARTON KÜNSTLER- KALENDER 2018

So vielfältig die Menschen sind, die bei Mayr-Melnhof Karton arbeiten, eines haben sie gemeinsam: Leidenschaft für unser Produkt Karton. Dass diese Leidenschaft weltweit viele andere Menschen teilen, wird in unserem Kalender 2018 deutlich.

In 12 Monaten zeigen 13 internationale Künstler, dass Karton nicht nur als Verpackungsmaterial dient, sondern seine Einsatzmöglichkeiten keine Grenzen kennen: Von Cut-outs über Faltungen bis hin zu 3D-Wandgemälden – Karton weiß auf viele Arten zu beeindrucken. Lassen auch Sie sich von den Kunstwerken inspirieren und von der Leidenschaft für Karton anstecken! Bestellen Sie Ihren Kalender 2018 unter marketing@mm-karton.com



① + ② + ③

WAND- UND STEHKALENDER
MIT BEEINDRUCKENDEN
KUNSTWERKEN
INTERNATIONALER KÜNSTLER

MMK VOR ORT – DIE WICHTIGSTEN BRANCHEN-EVENTS IM 3./4. QUARTAL 2017

Mit dem ECMA-Kongress und dem FEFCO Technical Seminar fanden zwei der bedeutendsten Veranstaltungen der Karton- und Wellpappenindustrie im Herbst in Österreich statt.



ECMA - KONGRESS

21. BIS 22. SEPTEMBER 2017, SALZBURG

„When Cartons Matter“ – das Motto und zugleich Arbeitsprogramm des diesjährigen ECMA-Kongresses (European Carton Makers Association) in Salzburg hatte zum Ziel, die wesentlichen Vorteile (Design, Kommunikation, Effizienz, Nachhaltigkeit, Schutz) von Karton als Verpackungsmaterial weiter auszuloten und in einem großen Plenum zu diskutieren, wie man diese Vorteile effizienter kommunizieren kann.

Besonders die Beiträge von Andrea Boltho, Oxford University, sowie von Karin Kneissl, Journalistin, Dozentin und Energieanalytikerin, gaben reiche Denkanstöße. Andrea Boltho beleuchtete die derzeitige ökonomische und politische Situation in Europa und die Konsequenzen, die sich etwa durch den Brexit, den Ausstieg Großbritanniens aus der EU, oder aus der Präsidentschaft Trumps ergeben. Karin Kneissl skizzierte Gründe, warum Migration von Personen auch weiterhin ein Thema bleibt und wir uns erst am Anfang dieser Diskussion befinden.

Wichtig ist es, das Gemeinsame vor das Trennende zu stellen und miteinander die Herausforderungen der Zukunft zu lösen. Unser Vortrag mit Bobst und Baumer hhs „Full Speed Ahead/ Maximizing Production Efficiency with Optimised Cartonboard“ belegte diese These: Nur mit konsequenter Zusammenarbeit und Höchstleistung jedes Supply-Chain-Partners kann das Maximale erreicht werden. Bei Karton sorgt unsere neue GC2-Qualität Accurate™ Top Strong für höchste Verarbeitungseffizienz. Das diesjährige Highlight war die Lehrstunde von Komponist Johnny Bertl über die strikte Organisation in einem Orchester sowie das Dirigieren eines großen Orchesters live auf der Bühne der ECMA-Konferenz – Mozarts Ouvertüre zur Oper „Le nozze di Figaro“. Kreativität wurde wie jedes Jahr bei der Verleihung des European Carton Excellence Awards honoriert. Wir gratulieren den Gewinnern herzlich.



FEFCO TECHNICAL SEMINAR

11. BIS 13. OKTOBER 2017, WIEN

Die Jahreskonferenz der FEFCO, der Europäischen Vereinigung der Wellpappenhersteller, stand 2017 unter dem Motto „Corrugated Processes Complexity – Challenges and Solutions“. Im Fokus standen somit sowohl die neuen Herausforderungen, die die Digitalisierung unter dem Schlagwort Industrie 4.0 auch für die Wellpappenindustrie mit sich bringt, als auch die Änderungen, die sich durch politische Maßnahmen auf europäischer Ebene ergeben. MM Karton war mit seiner überzeugenden Liner-Produktpalette vertreten und sorgte vor allem mit seinen Innovationen in diesem Bereich für reges Interesse: Die Neuentwicklung MM BiB-Liner™ – eine

maßgeschneiderte Qualität für den wachsenden Bag-in-Box-Markt – weist durch eine neuartige Faserstruktur die besten BCT-Werte (Box Compression Test, Stapelstauchwiderstand) aller White-Top-Coated-Recycled-Liner-Qualitäten auf: Höchste Stabilität ist garantiert. MM X-Liner™ HD und MM X-Liner™ lite sind Weiterentwicklungen unseres etablierten MM X-Liner™. Während MM X-Liner™ HD mit ausgezeichneten Oberflächeneigenschaften (Weißgrad, Opazität, Glanz) auftrumpft und dadurch ein Garant für exzellente Druckqualität ist, punktet MM X-Liner™ lite mit höchster ökonomischer Leistung dank bester Verarbeitung.



①

MM KARTON STAND AM
ECMA-KONGRESS IN SALZBURG

②

JOHNNY BERTL DIRIGIERTE
LIVE AUF DER ECMA-BÜHNE EIN ORCHESTER

③

MM KARTON MESSESTAND AUF DER
FEFCO-JAHRESKONFERENZ

AUF FOLGENDEN VERANSTALTUNGEN BEGEGNEN SIE UNS DEMNÄCHST:

Vinaria | 21. bis 25. Februar 2018, Plovdiv

Fachpack | 25. bis 27. September 2018, Nürnberg

MMK KUNDENBEFRAGUNG 2017 – DANKE FÜR IHRE TEILNAHME!

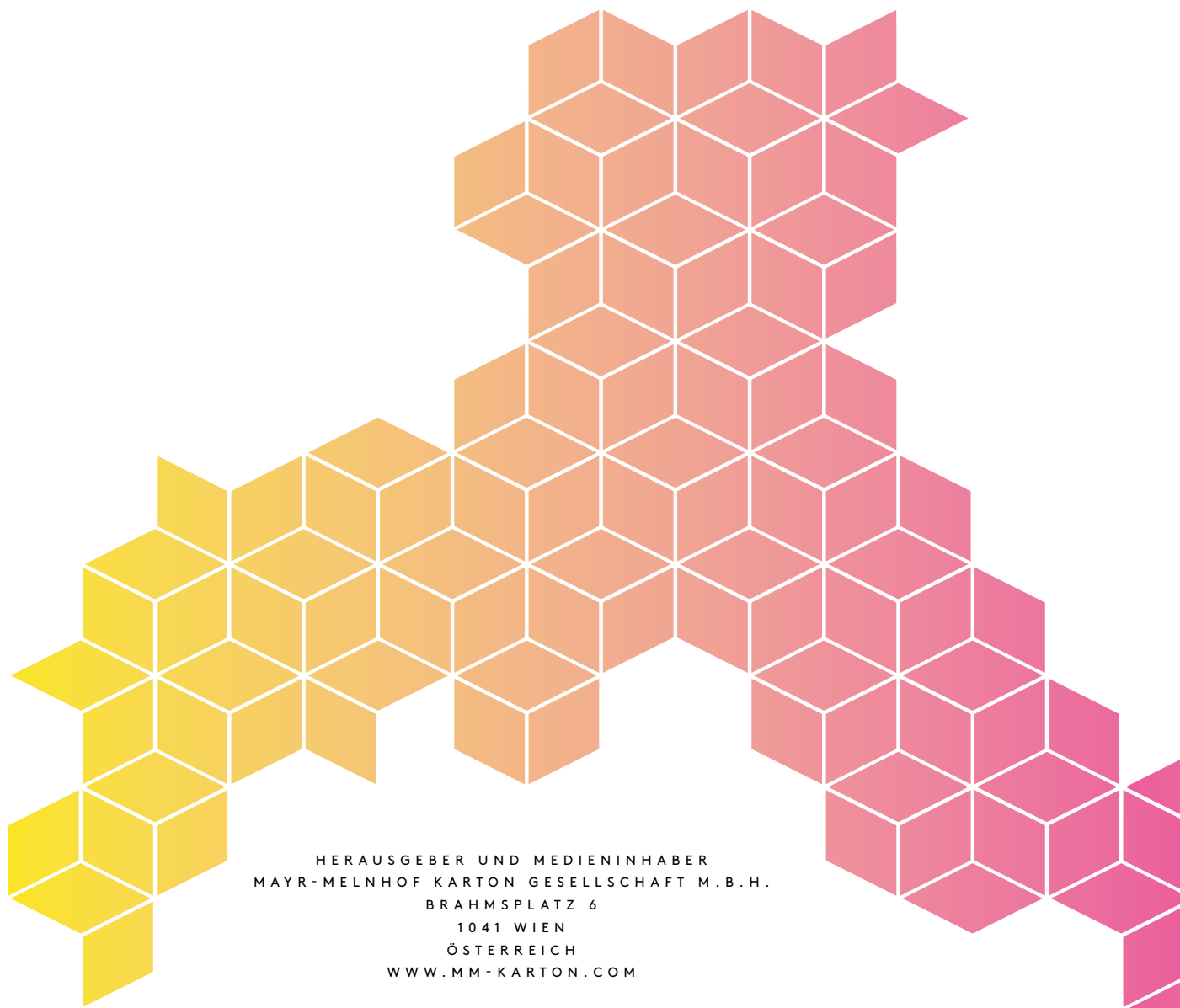
Durch stetige Verbesserung gelingt es uns nachhaltig, die erste Wahl bei unseren Kunden zu bleiben. Daher wollten wir es im Herbst 2017 wieder wissen:
Wie zufrieden sind unsere Kunden mit MM Karton?

Im November startete Mayr-Melnhof Karton mit dem unabhängigen Marktforschungsinstitut marketmind eine internationale Online-Kundenbefragung, in der wir die Qualität unseres Angebots sowie die Zufriedenheit mit unseren Dienstleistungen auf den Prüfstand stellten. Die sehr gute Rücklaufquote der insgesamt knapp 1.500 befragten Faltschachtelhersteller, Konsumgüterproduzenten, Papier- bzw. Karton-Merchants und Vertreter des Einzelhandels lag bei mehr als einem Viertel.

Herzlichen Dank an dieser Stelle an jene, die an der Befragung teilgenommen haben. Mit Ihren Antworten helfen Sie uns, wertvolle Erkenntnisse zu gewinnen, um in Zukunft auf Ihre Anforderungen noch exakter eingehen zu können. Ausgehend von den Einsichten der Umfrage wollen wir unsere Position als professioneller, kompetenter und verlässlicher Ansprechpartner in allen Karton-Belangen festigen. Ihr Feedback ist für uns eine Verpflichtung.

Das Cover dieser Ausgabe wurde auf Accurate™ Top Strong 290 g/m² gedruckt:

- ANIVA und Pantone-Farben
- Heißfolienprägung
- Hochprägung
- Partielle UV-Lackierung
- Dispersionslackierung vollflächig seidenmatt



HERAUSGEBER UND MEDIENINHABER
MAYR-MELNHOF KARTON GESELLSCHAFT M.B.H.
BRAHMSPLATZ 6
1041 WIEN
ÖSTERREICH
WWW.MM-KARTON.COM

REDAKTION
ELISABETH STOCKER
TEL: +43 1 50136 91342

AUTOREN
STEPHANIE KALENDA

BILDNACHWEIS
MAYR-MELNHOF KARTON GMBH, COOP GENOSSENSCHAFT

GRAFISCHES KONZEPT
RIEBENBAUER DESIGN